



MOUCHET DUBOIS BOISSONNARD SA

AEROPORT INTERNATIONAL DE GENEVE

Adaptation Ancienne Aérogare

Projet LEP

Maître de l'ouvrage

Aéroport International de Genève

Architectes

S+M Architectes SA
Mentha - Rosset SA

Etudes

2004 - 2006

Travaux

2006

Coût des travaux des ingénieurs

6 Millions

Ingénieurs

MOUCHET-DUBOIS-BOISSONNARD SA



Gaine technique, reprise en sous-œuvre de la charpente existante



Caractéristiques du bâtiment

Transformation et extension du bâtiment existant au niveau de la piste et du sous-sol. Projet du nouveau bâtiment de salle d'attente avec le hall de départ et retour des passagers, pavillons d'embarquement au niveau de la piste pour les compagnies low cost. Liaison avec le Terminal T1 sous le tarmac et le raccordement au tunnel de satellite 20. Nouvelle galerie technique avec aménagements de surface pour la route de service et LINK 1.

Prestations

Ensemble des prestations des ingénieurs civils

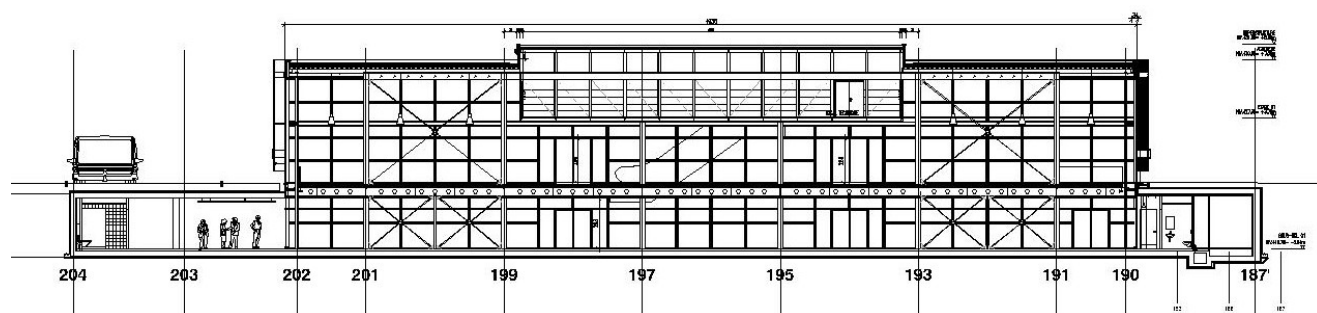
Recherche des variantes pour les structures

Avant projet, projet, mise en soumission du projet LEP.

La partie exécution uniquement pour la transformation du bâtiment des charters, extension du hall de tri et l'aménagement de surface, route de service et le LINK 1.



Construction de la halle de tri – contrôle des bagages

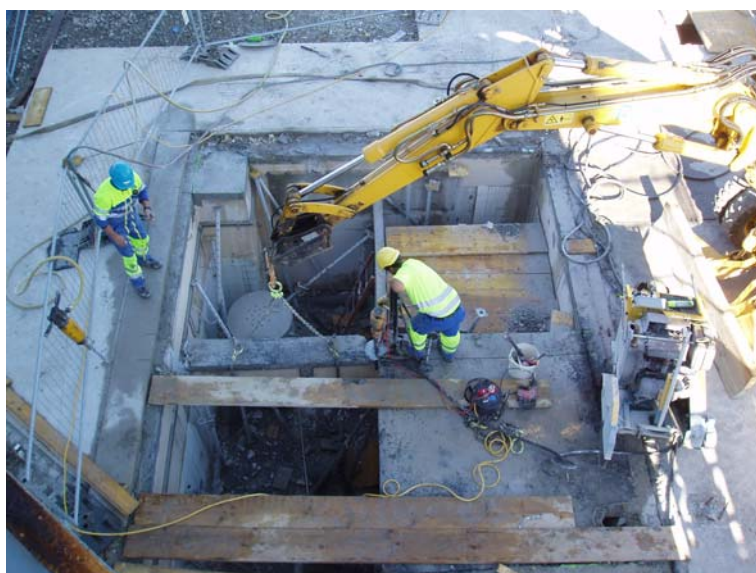


Projet LEP – coupe longitudinale Salle d'attente et tunnel

Points particuliers

Création d'un nouveau tunnel passagers et la salle d'attente pour les pavillons de compagnies low cost.

Maintien de l'exploitation pendant toute la durée des travaux.



Démolition et reconstruction de la dalle sur sous-sol pour passage de la route de service